

Überbauungsordnung Kiesgrube Challnechwald mit Zonenplanänderung

Kiesgrube Challnechwald

Ist-Zustand

Situation 1:1000

Exemplar für die Mitwirkung

Auftraggeber: **HURNI** Hurni Kies- und Betonwerk AG, Sulz
 Hurni Kies- und Betonwerk AG
 Grubenweg 9
 2572 Sulz
 Tel. 032 397 00 30
 Fax: 032 397 00 40
 www.hurniag.ch

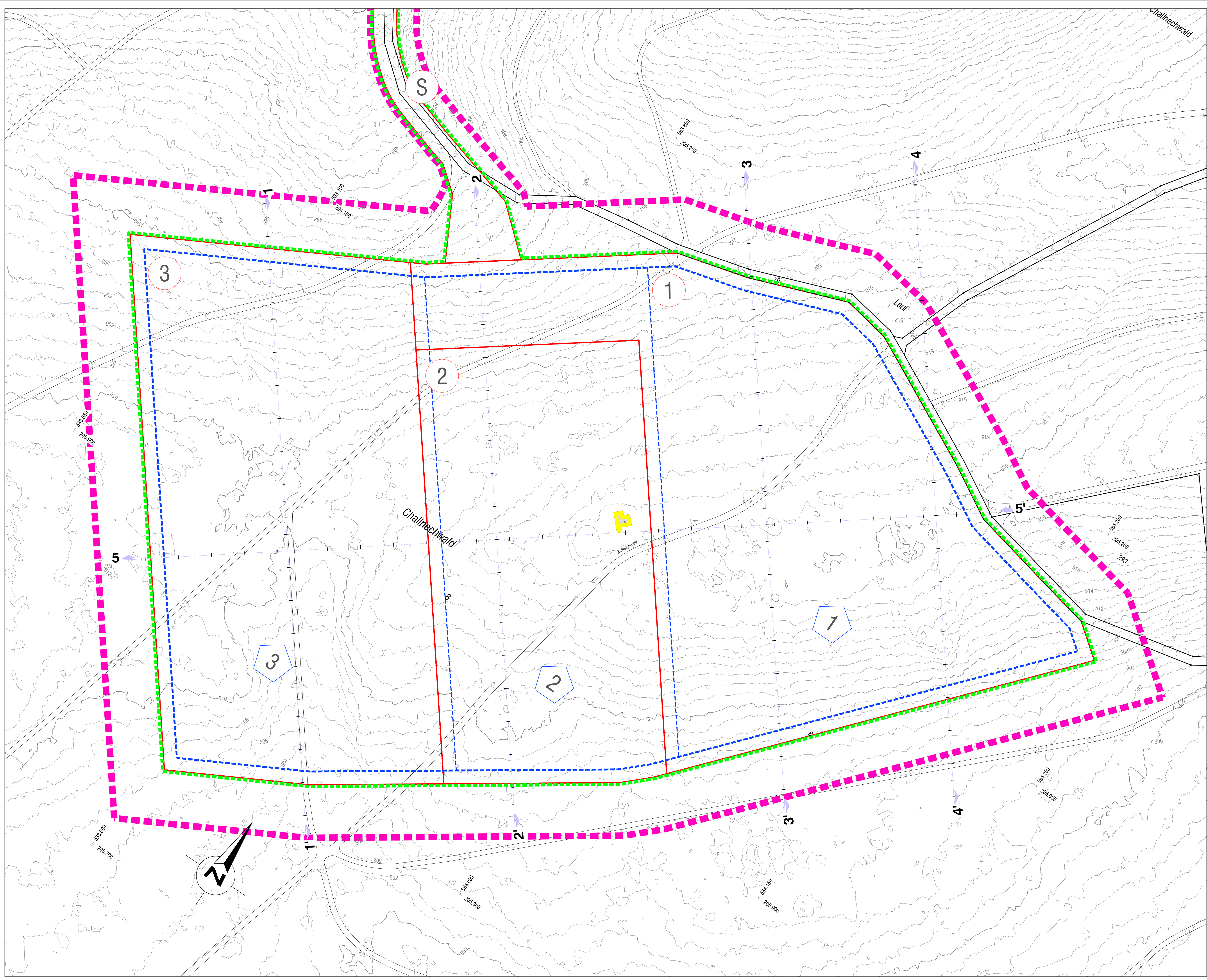
Projekt: B1390 Kiesgrube Challnechwald
 Format: 60/95
 Phase:
 Plan No.: **B1390.30 - 1**

Rev.	Datum	Beschreibung	Erstellt	Geprüft	Freigebe
-	24.2.2015		cg		
A					
B					
C					
D					
E					

plot: 24.02.2015
 file: 304_mw_b1390_ist.dwg

CYCAD Pit & Quarry Consulting
 Cycad AG
 Langmauerweg 12
 CH-3011 Bern
 Fon +41 31 318 7744
 Fax +41 31 318 7741
 www.cycad.ch

- Genehmigungsinhalte**
- Gelbes Rechteck: Gebäudeabbruch
- Orientierende Inhalte**
- Magenta gestrichelte Linie: Geltungsbereich
 - Grün gestrichelte Linie: Rodungsperimeter
 - Rot umrandetes Quadrat: Rodungsetappen
 - Blau gestrichelte Linie: Abbau- und Auffüllbereich
 - Blau umrandetes Quadrat: Abbauetappen
 - Linie: Höhenkurven Terrain (Äquidistanz 1 m)
 - Orange Linie: Wanderweg (verlegt)
 - Graue Fläche: Bestockte Fläche
 - Linie mit 135: Parzellengrenze, -nummer



Quellen:
 - Amtliche Vermessung: RSW AG, 3250 Lyss, Stand 22. Oktober 2013.
 - Höhenmodell Ausgangszustand: swissALTI3D, Bundesamt für Landestopografie (Art. 30 GeolV), Stand Mai 2013.