



# Informationsblatt zur Mehrzweckanlage Kallnach

## Anzahl Plätze in der Halle

(siehe Pläne im Anhang)

<b>Stehplätze:</b>	max. für 1'200 Personen
<b>Bestuhlung:</b>	600 Personen bei Konzertbestuhlung
<b>Tische/Stühle:</b>	max. 390 Sitzplätze

## Verfügbar

<b>Stühle:</b>	300 Stück (Nüssli AG in Lyss)
<b>Tische:</b>	40 Stück

## Zumietung von Tischen/Stühlen

(Minimale Anforderung an Stuhl und Tisch):

Rohrdurchmesser der Beine mindestens  $\varnothing$  21 mm und Hartkunststoffgleiter

## Schulküche

Für die Zubereitung von Speisen, kann im Nebengebäude der Mehrzweckhalle die Schulküche gemietet werden.

## Parkplätze

Rund um unsere Schulanlage können wir ausserhalb der Schulzeit 50 Parkplätze anbieten. Bei einem Grossanlass können zudem weitere 50 Parkplätze auf der Parzelle Nr. 158 entlang dem Krähenbergweg provisorisch geschaffen werden. Demnach **total 100 Parkplätze**. **Siehe Beilage**

## Vermietung der Mehrzweckhalle

- Schulen
- Gemeinde
- politische Parteien
- Vereine
- Privatpersonen

## **Keine Vermietung**

- Hochzeiten
- Geburtstagsfeiern usw.

## **Ferien**

Während der ersten und zweiten Woche der Sommerferien sowie in der Altjahrswoche sind alle Innenräume (inkl. Duschen und Garderoben) für die Reinigung geschlossen.

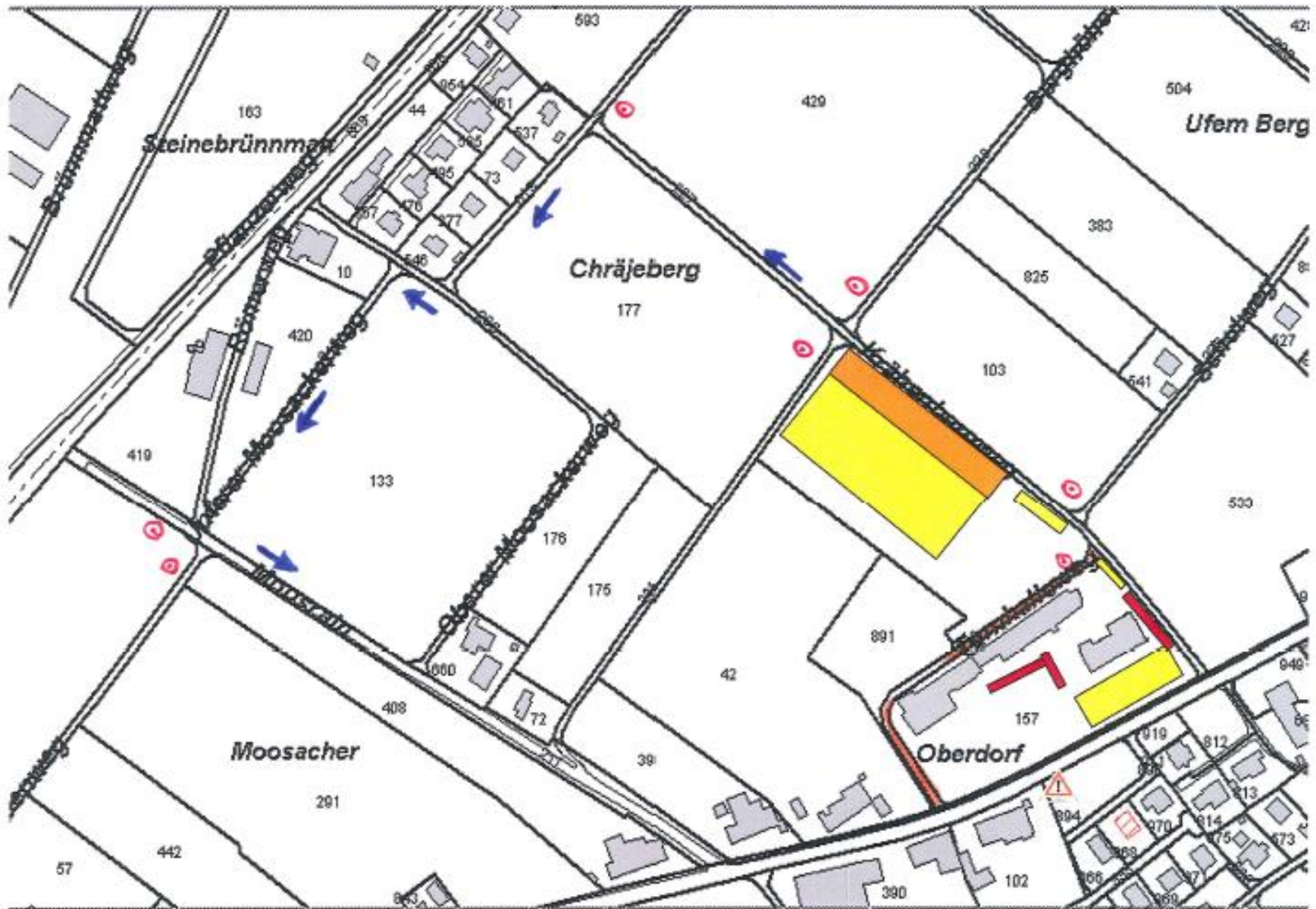
## **Der Veranstalter muss auf eigene Kosten und Organisation folgende Punkte erfüllen**

- Einholen Gastgewerbliche Einzelbewilligung
- Versicherung
- Bestuhlung von Halle
- Parkregelung mit Feuerwehr oder Polizei
- Sicherheitsdienst und Sanität
- Abholung des Schlüssels
- Die Kehrrichtentsorgung ist Sache des Bewilligungsnehmers.
- In den Miettarifen ist die ordentliche Reinigung, Strom, Wasser und Heizung inbegriffen. Die Räume sind in ordentlichem Zustand zu verlassen.

Nach jedem Anlass muss der Hauswart die benutzten Räume abnehmen. Für Mängel wird dem Veranstalter Rechnung gestellt.



**In den Schulanlagen gilt ein generelles RAUCHVERBOT!**

Kallnach, 18. Juli 2011



 Durchfahrt  
 Keine Durchfahrt

 Keine Zufahrt (bitte freihalten)

 Parkplätze (Schönwetter)  
 Parkplätze (Schlechtwetter)